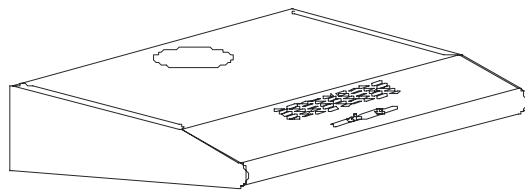


Built

DEPURADOR BUILT

MANUAL DE INSTRUÇÕES



ÍNDICE

- 1..... GERAL**
- 2..... PRECAUÇÕES DE SEGURANÇA**
- 3..... CUIDADOS**
- 4..... INSTRUÇÃO PARA INSTALAÇÃO**
- 5..... ATENÇÃO**
- 6..... OPERAÇÃO**
- 7..... USO E MANUTENÇÃO**
- 8..... ESPECIFICAÇÕES**
- 9 TERMO DE GARANTIA**

1. GERAL

LEIA CUIDADOSAMENTE ESTAS INSTRUÇÕES ANTES DE UTILIZAR SEU PRODUTO. MANTENHA ESTE MANUAL ACESSÍVEL PARA FUTURAS CONSULTAS..

ÊSTE PRODUTO FOI PROJETADO PARA UTILIZAÇÃO COMO EXAUSTOR (SAIDA EXTERNA) OU COMO DEPURADOR (SAIDA INTERNA , RECICLANDO O AR)

2. PRECAUÇÕES DE SEGURANÇA

Tome cuidados quando o depurador for operado simultaneamente com outros aparelho de chama ou combustão. Como o depurador remove o ar do ambiente, poderá haver falhas de combustão nos outros produtos ..

A pressão negativa o ambiente não poderá ser maior que 4 Pa (10,5 Bar).

Providencie adequada ventilação para o ambiente, para uma segura utilização do depurador..

Siga as recomendações ambientais de seu local de residência no que diz respeito a expelir o ar para for a do ambiente..

3. CUIDADOS

Em certas circunstância, aparelhos eletricos podem ser perigosos para uso;

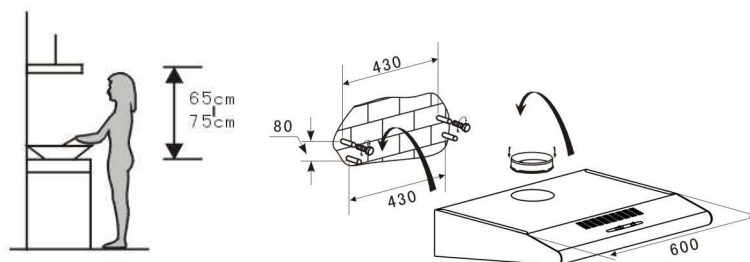
- A) Não inspecione ou troque os filtros com o aparelho em funcionamento
- B) Não toque nas lâmpadas logo após o uso do produto.
- C) Não use o processo de “ Flambar” alimentos com este produto em funcionamento.
- D) Evite manter o fogo ligado sem panelas sobre o mesmo, a fim de não danificar os filtros e o produto.
- E) Verifique permanentemente o fogão quando estiver fazendo frituras, a fim de evitar que o oleo entre em auto combustão, o que pode provocar fogo em seu depurador.
- F) Desconecte o cabo de alimentação para qualquer tipo de manutenção.
- G) Se o cabo de alimentação for danificado, o mesmo deve ser substituido pelo fabricante ou por alguém especializado e autorizado.
- H) Mantenha os aparelhos elétricos longe de crianças. Não permita que as mesmas utilizem tais produtos sem assistência.
- I) Este aparelho é somente para uso interno à residencia.
- J) Não jogue aparelhos eletrodomésticos no lixo comum. Use coleta seletivo para efeito de contaminações e reciclagem.
- K) Contate as autoridades municipais para informações sobre esse tipo de coleta.
- L) Se aparelhos domesticos forem depositados em terrenos baldios, substancias perigosas podem migrar de seus componentes e serem prejudiciais à saude da comunidade.
- M) Quando o produto não estiver em uso ou antes da limpeza, desconecte-o da tomada elétrica.



4. INSTRUÇÕES PARA INSTALAÇÃO

SISTEMA “A”

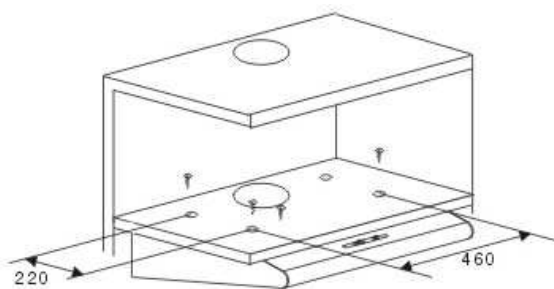
- 4.1 O depurador deve estar a uma distancia de 65 a 75 cm da superficie do fogão.
- 4.2 Faça 4 furos de 8 mm na parede, de acordo com a distancia centro a centro dos furos na parte trazeira do depurador.
- 4.3 Insira as buchas nos furos.
- 4.4 coloque os parafusos e aperte-os sem encostar as cabeças dos mesmos na parede..
- 4.5 coloque o depurador nos parafusos.



- 4.6 Utilizando o acessório fornecido junto com o produto, aperte os parafusos, de forma a aproximar o depurador da parede.
- 4.7 Coloque a valvula de saída no furo da mesma.

SISTEMA “ B”

- 4.1 Faça 4 furos de diâmetro 4 mm na parte de baixo do movel sob o qual vai ser instalado o depurador. Deixe também o furo para saída da válvula de uma via (furo pelo qual vai passar o ar)
- 4.2 coloque a valvula de saida e fixe o depurador à base, apertando os 4 parafusos de encontro a Madeira..
- 4.3 Instale a borda de ajustagem, na parte inferior do depurador, para manter a abertura entre a parte trazeira do depurador e a base do movel onde foi fixado o mesmo.



5. ATENÇÃO: Se as lâmpadas não acederem, certifique-se que as mesmas estejam bem apertadas ao soquete.

6. OPERAÇÃO:

- 6.1 Conecte o plugue à tomada.



6.2 Deslize o botão da lâmpada até a posição 1. A mesma deverá acender. Deslize até a posição 0 . A mesma deverá apagar.

6.3 Deslize o botão simbolizado pela ventoinha até a posição 1 , 2 ou 3. O motor girará nas velocidades baixa, media ou alta. Deslize-o até a posição “0” . O motor será desligado.

7. FUNCIONAMENTO COMO DEPURADOR OU EXAUSTOR

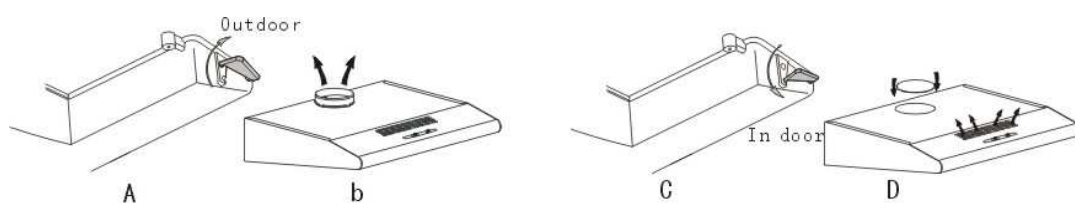
Para utliar seu depurador na função filtrante (como depurador de ar) , recomenda-se equipá-lo com filtros de carvão ativado. Os filtros de carvão ativado podem ser adquiridos na rede autorizada Built. Os filtros de carvão ativados sofrem uma saturação pela gordura, que varia de acordo com a utilização do produto. Normalmente devem ser substituidos a cada seis meses. Os mesmo não são recicláveis ou laváveis. A aplicação dos filtros de carvão ativados é feita diretamente na unidade aspirante do produto. A saturação dos mesmos dependerá do tipo de alimentos preparados (frituras com oleo são sempre os mais criticos) e também da frequencia com se faz a limpeza dos filtros de gordura (Os filtros de aluminio)..

FUNCIONAMENTO COMO EXAUSTOR:

GIRE A ALAVANCA PARA A POSIÇÃO “ OUT DOOR” (FIG 3A) . Instale a valvula de saída da coifa. O ar sairá para fora do ambiente.

FUNCIONAMENTO COMO DEPURADOR:

Gire a alavanca para a posição “ IN DOOR”. (fig. 3 C) . Coloque a tampa na valvula de saída do depurador. O ar voltará para o ambiente pela parte fronta do depurador.



Pic 3

8. USO E MANUTENÇÃO:

Recomenda-se sempre ligar o depurador antes de iniciar a cocção.

Recomenda-se sempre deixar o depurador ligado 15 minutos após terminar a cocção, no sentido de remover completamente os gases da cocção.

O bom funcionamento do depurador depende da regularidade de manutenção e limpeza do mesmo , principalmente dos filtros de carvão, quando empregados.

Os filtros de aluminio ante- gordura captam as partículas de gorduras suspensas durante a cocção.

O bom funcionamento dos mesmos dependem da freqüência de limpeza que for feita .

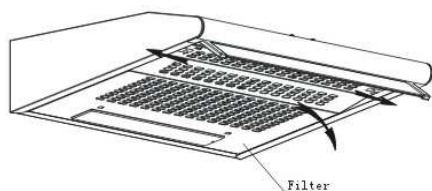
No sentido de aumentar o rendimento e evitar riscos de incêndio, recomenda-se lavar os mesmos no mínimo a cada 2 meses. Para tal limpeza, siga as instruções abaixo:

- Remova os filtros do depurador e lave-os com uma solução de água e detergente neutro, deixando os filtros de molho..
- Enxague os filtros em água quente, deixando-os secar.
- Os filtros também podem ser lavados em máquinas de lavar louças.

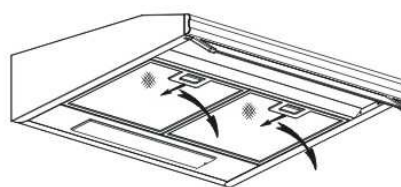
Os filtros de alumínio podem mudar de cor após algumas lavagens. Isto é devido à característica do material alumínio e não podem ser origem de reclamações ou substituição.

. A Saturação do filtro de carvão depende diretamente da frequência que se faz a limpeza do filtro de gordura.

Limpe a ventoinha e outras superfícies internas do depurador frequentemente, usando pano úmido e detergente neutro. Isto também contribuirá para a maior eficiência de seu produto.



SYD-6001A/B



SYD-6001G

9. TERMO DE GARANTIA

O Depurador Built é garantido por doze meses, a contar da data da compra, desde que observadas e respeitadas as disposições legais aplicáveis, referentes aos defeitos de material ou fabricação. O conserto ou substituição de peças defeituosas durante a vigência desta garantia se dará somente pelos postos de serviços autorizados, a partir da apresentação da nota fiscal de compra. Postos Autorizados são aqueles credenciados pela Built e indicados no folheto de Rede Autorizada em anexo, os quais estão autorizados somente a utilizar materiais e acessórios aprovados pela própria Built.

O consumidor perderá totalmente a garantia quando:

- O produto não for manuseado em condições normais (de acordo com o manual de instruções), ou não for utilizado para fins a que se destina (uso doméstico);
- O produto for violado, desmontado ou adulterado fora dos postos de serviços autorizados;
- O defeito do produto decorrente de acidentes de transporte, mal-acondicionamento, uso inadequado e instalação em rede elétrica imprópria;
- Forem incorporados ao produto peças e componentes não originais ou acessórios não recomendados pela Built;
- Houver remoção e/ou alteração no número de série ou de plaqueta de identificação do aparelho;

Ônus eventuais por conta do consumidor:

- A garantia regulamentar oferecida pela Built, pressupõe produtos atendidos pelos Postos de Serviços Credenciados Built;
- A instalação do produto é por conta do consumidor;
- Defeitos não existentes ou originados por uso indevido devem ser pagos pelo consumidor;
- Toda e qualquer despesa além da mão-de-obra, deslocamento e reposição de peças em garantia, são de responsabilidade do consumidor.

Observações

A Built não autoriza nenhuma pessoa ou entidade a assumir responsabilidades relativa a garantia de seus produtos além dos aqui explicados.

A Built reserva-se no direito de alterar o produto e as especificações deste manual sem prévio aviso.

Leia sempre o manual de instruções antes de operar o produto e sempre que tiver dúvidas.

PARA SOLICITAR OS SERVIÇOS DOS POSTOS AUTORIZADOS BUILT,
CONTACTE A FÁBRICA ATRAVÉS DO SAC

0800 646 9990

BUILT ELETRODOMÉSTICOS

CNPJ: 04.113.146/0001-02 Insc. Est. 254.428.282
Balneário Camboriú – SC Rua: Biguaçu N°685 – G1 CEP: 88337-450